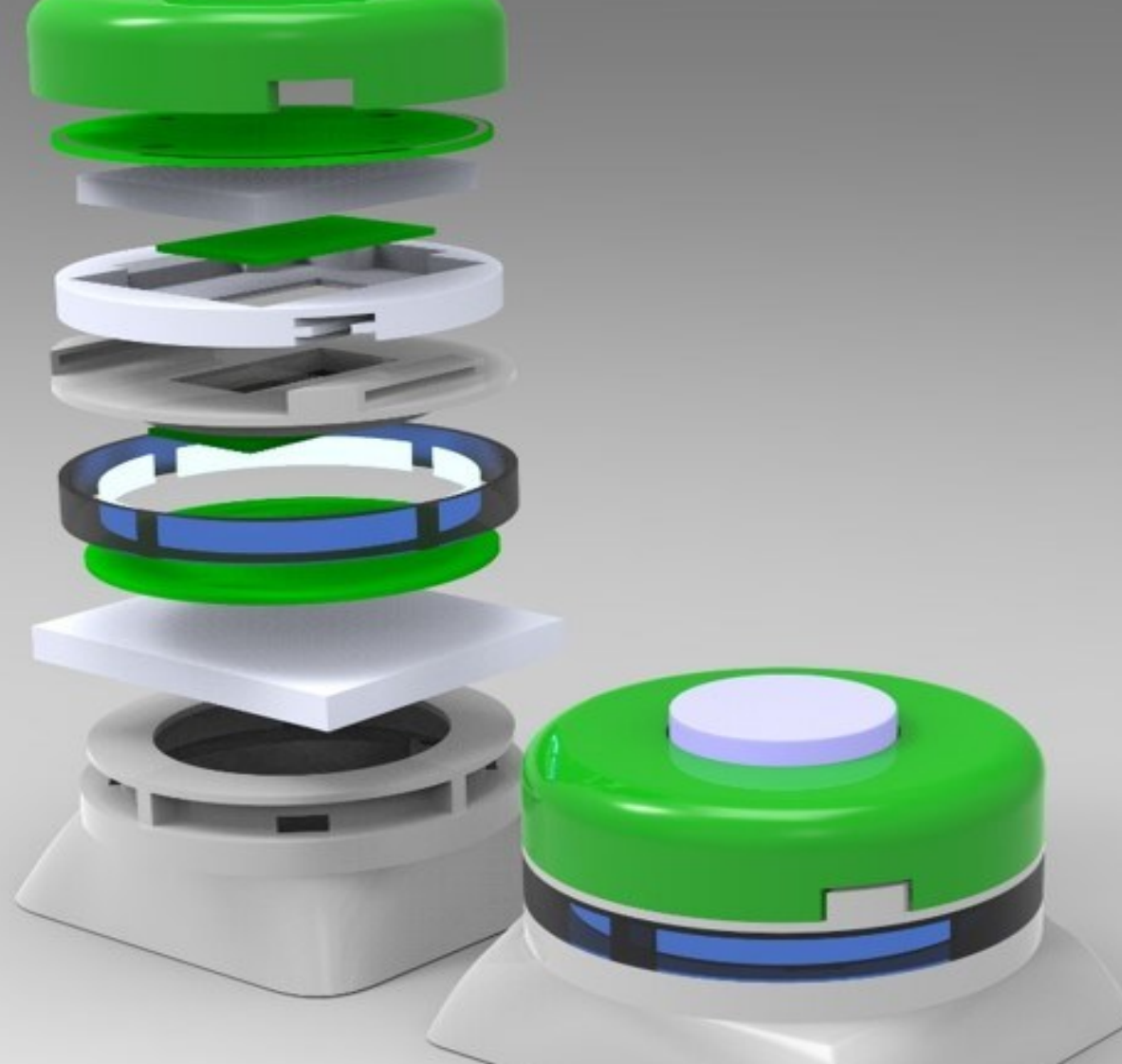


Foxy

Une puce miniaturisée



Le démonstrateur est constitué de deux objets dont une puce bidirectionnelle, miniaturisée et bas coût spécifiquement dédiée au réseau Sigfox (un opérateur de l'Internet des objets permettant d'émettre à 100 b/s) ainsi qu'un boîtier équipé de 2 capteurs (température et accéléromètre) et d'un bouton pour l'envoi d'un message préconfiguré.

La puce communique avec le réseau seulement lorsque c'est nécessaire et évite ainsi toute consommation d'énergie pour

maintenir le lien avec le réseau.

Le développement de la puce Foxy est basé sur une architecture low power.

Pour le dispositif présenté, le choix s'est porté sur des technologies plus avancées et un peu plus onéreuses que l'analogique au mm², mais qui permettent d'obtenir des parties numériques basse consommation et surtout miniaturisées à

environ 65 nanomètres.

La puce Foxy a ainsi été optimisée et spécialisée pour être compatible avec le réseau Sigfox, notamment dans le contexte grandissant de l'IoT.

CONTACT
showroomceatech@cea.fr