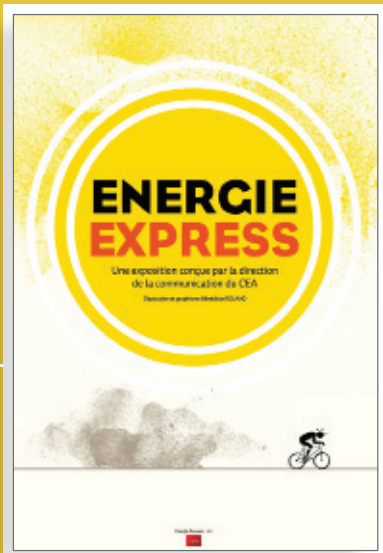


ENERGIE EXPRESS



EXPOSITION ITINÉRANTE MODE D'EMPLOI

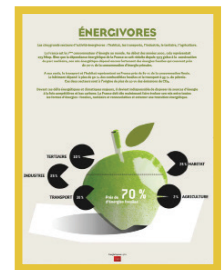
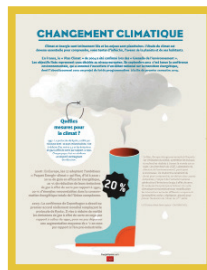
Nous vous remercions d'accueillir cette exposition dans votre établissement.

En 2012, dans le cadre de l'année « Energie durable pour tous », le CEA a réalisé une exposition itinérante « Energie express ».

Celle-ci est constituée de 11 panneaux qui permettent de faire rapidement le point sur les questions de l'énergie et de la transition énergétique prévisible au XXI^e siècle.

- Qu'est-ce que l'énergie ?
- Changement climatique
- Epuisement des ressources
- Energivores
- Le mix énergétique
- Le nucléaire
- Les énergies renouvelables
- Au quotidien
- Les bonnes pratiques

L'exposition est proposée par le CEA en itinérance, dans ses différents centres et lors des divers événements auxquels il participe en direction des scolaires et du grand-public.



CARACTÉRISTIQUES TECHNIQUES

- Emprise au sol (surface minimale) : environ 20 m²
- Hauteur sous plafond minimale : 2 m

Liste des éléments de l'exposition et conditionnement



L'exposition est composée de 11 panneaux (hauteur 80 - largeur 60 cm) à accrocher sur des grilles via un système d'oeillets.

5
kg

Transport dans 1 carton - Poids : environ 5 kg

Une convention de prêt sera signée avec le CEA. L'exposition est mise gracieusement à disposition des structures d'accueil, le transport reste à leur charge. Sa valeur totale est de 500 euros.

L'exposition doit être vue dans son ensemble.

Le panneau de titre est le 1^{er} des 11 panneaux ; celui sur la documentation complémentaire clôt l'exposition. Les autres sont à placer dans l'ordre de leur numérotation.

ET

Pour une visite dans les meilleures conditions, il convient d'installer l'ensemble du matériel d'exposition dans un espace adapté.

Quelques suggestions de lieux :

un hall, une salle de réunion, un espace dans une médiathèque ou un CDI, un espace de repos ou un réfectoire...

MONTAGE DE L'EXPOSITION

Le montage se fait sans outil, il est facile et rapide à mettre en place.

Il suffit d'accrocher chacun des panneaux sur une grille, grâce à un système de crochets à suspendre dans les oeilletons prévus à cet effet (grilles et crochets non fournis).

RESSOURCES COMPLÉMENTAIRES

Clefs n°61 « Les énergies bas-carbone » - CEA – 2013

« **Quelles énergies pour demain ? 94 questions à Christian N'Go** » dans la collection On se bouge !
Spécifique Editions - 2007

Livrets pédagogiques CEA :

En ligne sur le site www.cea.fr :

N° 4 - L'énergie

N° 5 - L'énergie nucléaire : fusion et fission

N° 6 – Fonctionnement d'un réacteur nucléaire

N° 7 – Le cycle du combustible nucléaire

N° 12 – L'hydrogène

N° 15 – Le climat + quiz associé

N° 19 – Énergies du XXI^e siècle + quiz associé

N° 20 – La chimie pour l'énergie

Clips métiers :

Sciences du climat et de l'environnement – Batteries – Piles à combustible – Physique des réacteurs – Fabrication des combustibles – Solaire - Démantèlement

Posters et Animations :

Les biocarburants de 2^e génération – L'habitat intelligent – Les panneaux solaires...

LE CEA

Le CEA, Commissariat à l'énergie atomique et aux énergies alternatives, organisme public de recherche, est un acteur majeur de la communauté scientifique.

Au cœur des enjeux de société, il mène des recherches sur les énergies de demain, l'évolution du climat et l'effet de serre, la santé, les nanosciences et nanotechnologies, la défense nationale et la lutte contre le terrorisme.

Industrie, habitat, transports, les besoins en énergie sont essentiels pour le fonctionnement de notre société.

Le CEA s'emploie à relever deux défis liés à l'énergie et à l'environnement : contribuer à l'indépendance et à l'efficacité énergétique tout en luttant contre le réchauffement climatique.